



# PRILLY-ECHALENS, ASSAINISSEMENT FLEUR DE LYS

## BAUHERR

Chemin de Fer Lausanne-Echallens-Bercher  
1040 Echallens

## AUSFÜHRUNG

März bis Juli 2015

## BAULEITUNG

CSD Ingénieurs SAG  
1000 Lausanne 20

# PRILLY-ECHALENS, ASSAINISSEMENT FLEUR DE LYS

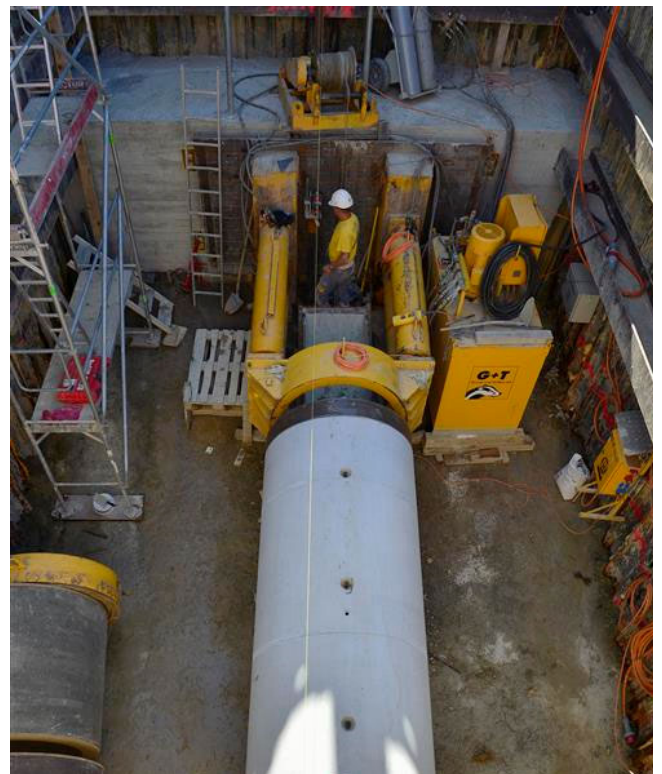
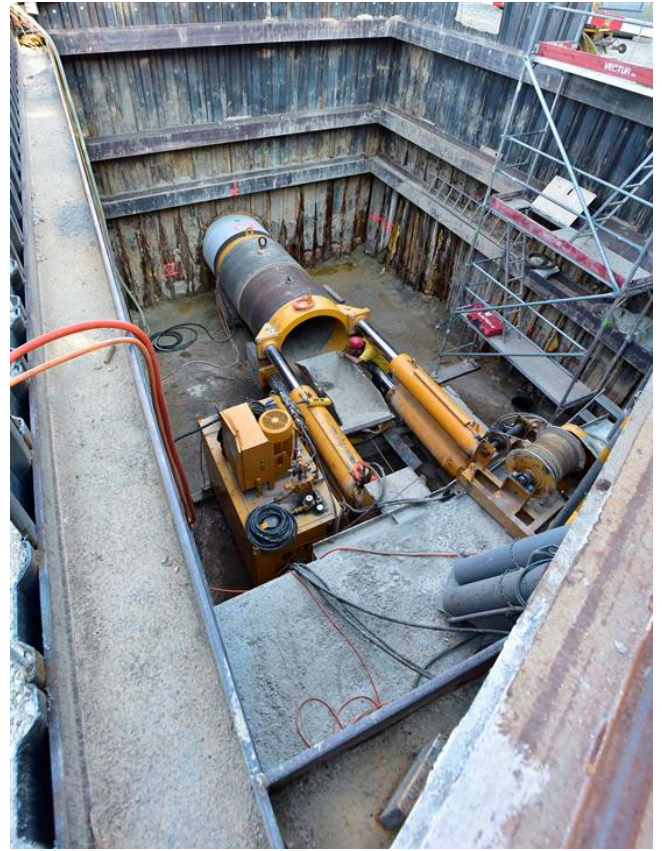
## HAUPTARBEITEN

Vortriebslänge: 30 m und 40 m

Durchmesser: DN 1200

Geologie: Wasser und Fels

Unterquerung der LEB-Linie sowie der Autobahn



**Grund- und Tiefbau AG Basel**

Güterstrasse 88, 4002 Basel Tel. +41 61 279 21 60 [www.grundundtiefbauag.ch](http://www.grundundtiefbauag.ch) [info@grundundtiefbauag.ch](mailto:info@grundundtiefbauag.ch)